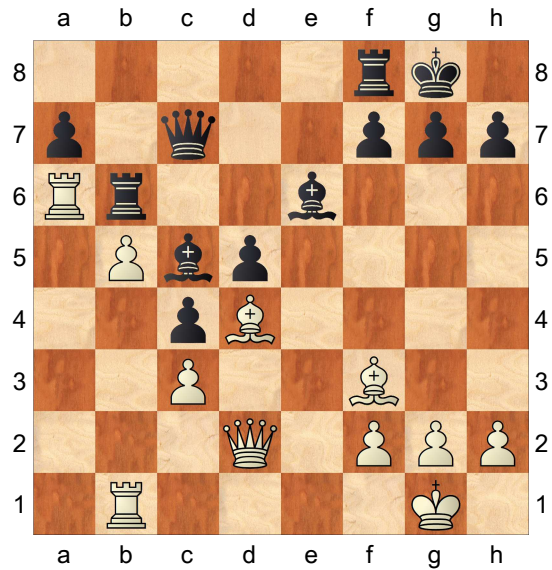


Schöngart,Ralf D10
2044
 Kannenberg,Karl-Heinz 2145
 22. offene Senioren-LEM M-V 202204.12.2022
 [,Ralf]

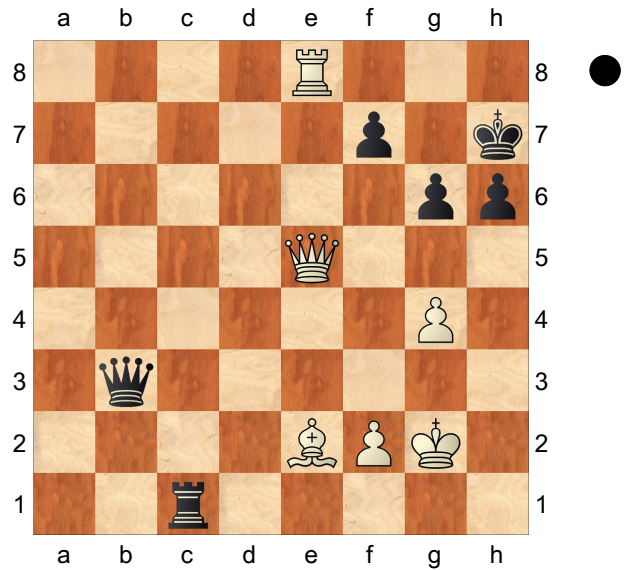
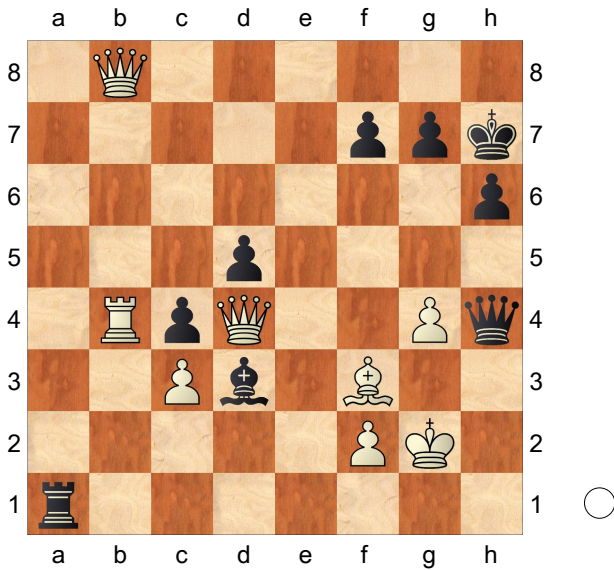
1.d4 d5 2.c4 c6 3.Sc3 Sf6 4.Lf4
 Diesen Aufbau spiele ich gerne gegen
 Slawisch. **dx4 5.e3 b5 6.a4 Db6**
 Schwarz verteidigt den Mehrbauern. **7.Sf3 e6**
8.Se5 Lb4 9.Dc2 Gegen die Drohung Sd5
 gerichtet, den schwarzfeldrigen Läufer möchte
 ich behalten. Wie sich später zeigt, die richtige
 Entscheidung. **Sd5 10.Lg3 Sd7 11.Le2**
Sxe5 12.Lxe5 0-0 13.0-0 Ld7 14.e4
 Weiß muss aktives Spiel anstreben,
 schließlich fehlt ein "Bäuerchen". Trotzdem
 sieht FRITZ die Stellung als (fast)
 ausgeglichen an. **Sxc3 15.bxc3 Le7 16.Tfb1**
 Der Plan ist klar: Druck auf dem Damenflügel
 machen. Jetzt droht z.B. einfach Lxc4. **Dd8**
17.d5! Alle schwarzen Figuren stehen passiv,
 also Platz schaffen für die eigenen Läufer.
exd5 18.exd5 cxd5 19.axb5 Le6
 Kümmert sich gleich mal um den
 rückständigen Kleinen auf d5. **20.Ld4**
 Das ist doch ein ideales Plätzchen für einen
 Langbeiner! **Dc7 21.Lf3 Lc5 22.Dd2 Tab8**
23.Ta6 FRITZ schlägt hier 23. ... Lxg7 24.
 Kxg7 Dg5+ 25. Kh8 Df6 mit Remis durch
 Dauerschach vor. Diese Abwicklung habe ich
 aber nicht einmal ansatzweise überlegt ... **Tb6**
 Diagramm

(Diagramm)



Und jetzt kommt Weiß durch ein kleines
 taktisches Gemützel in Vorteil. **24.Txa7!!**
Dxa7 25.Lxc5 Hier habe ich Remis
 angeboten, schließlich hatte mein Gegner 100
 ELO-Pünktchen mehr als ich. Aber genau
 deswegen wollte er wahrscheinlich auch
 weiterspielen. **Tc8 26.Lxb6** Der Mohr (ach
 nee, der Läufer ...) hat seine Schuldigkeit
 getan. **Dxb6 27.Dg5** Natürlich nicht 27. ...
 Lxd5 wegen 28. Td8! **h6 28.De5 Tc5?**
29.Dd4! So kann man b5 natürlich auch
 decken (29. ...Txb5 30. Dxb6). Jetzt ist Weiß
 am Drücker. **Lf5 30.Tb4 Da7 31.g4!**
 Verhindert mit Tempo das Grundlinienmatt.
Ld3 32.h4 De7 33.b6 Jetzt geht's loooos!
 Dieses kleine Bäuerlein zieht sich schon fast
 im Laufen ein Kleidchen an. **Ta5 34.b7 Ta1+**
35.Kg2 Dxb4 Das ist gemein: Droht doch
 einfach Matt durch 36. ... Lf1+ 37. Kg1 Le2+
 38. Kg2 Dh1+ 39. Kg3 Dxf3#
36.b8D+ Kh7 Diagramm

(Diagramm)



37.Dxd3+! Gewinnt nicht nur ein wichtiges Tempo, sondern auch einen Läufer! **cx d3**
38.Dh2 Das Fräulein ist gerade erst eingewechselt, da ist man noch ausgeruht für so einen langen Sprint ... **Df6** Die für die Praxis wahrscheinlich erfolgversprechendste Abwicklung wäre wohl der Damentausch gewesen. Aber mit nur noch wenigen Sekunden auf der Uhr ist so eine Entscheidung schwer zu treffen. **39.Td4 d2**
40.Txd2 Dxc3 41.Txd5 Hier sind immer noch einige Fallstricke zu beachten, aber technisch ist die Stellung für Weiß gewonnen. **De1**
42.Te5 Dc1 43.Te7 Df1+ 44.Kg3 Dc4
45.Dh5 Auch **45. Le4+** hätte gewonnen. **g6**
46.De5 Tg1+ 47.Kh2 Tf1 48.Kg2 Tc1
49.Le2 Nicht mal mehr das Schach auf f1 ist ihm gegönnt. Und nach 49. ... **Dc6+** kommt einfach **50. f3 Db3 50.Te8** Diagramm

(Diagramm)

Und wie heißt es im Krimi: Jeder Widerstand ist zwecklos!
1-0